

# XİDMƏTLƏR ZƏRFİ



İCBARİ  
TİBBİ SİĞORTA  
SABAHA SAĞLAM ADDIMLAYAQ

# Xidmətlər Zərfi nədir?



İcbari tibbi sığortanın təminat verdiyi tibbi xidmətlərin toplusudur. Xidmətlər Zərfindən bütün sığortaolunanlar\* istifadə edə bilərlər.



Sığortaolunan – sağlamlığı icbari qaydada sığortalanmış fiziki şəxs

# Xidmətlər Zərfinə 2550 sayda müxtəlif tibbi xidmət daxildir



İlkin səhiyyə xidməti



Laboratoriya xidməti



Fizioterapiya xidməti



İnvaziv radiologiya xidməti



Stasionar tibbi xidmət



Təcili və təxirəsalınmaz tibbi yardım xidməti



İxtisaslaşdırılmış ambulator yardım xidməti



Xidmətlər Zərfi İcbari Tibbi Sığorta üzrə Dövlət Agentliyinin rəsmi internet sahifəsində (<https://its.gov.az/>) yerləşdirilib.



## İlkin səhiyyə xidmətləri

İlkin səhiyyə xidməti ailə həkimi tərəfindən göstərilir.

- ✓ Ailə həkiminin (sahə-terapevti, sahə-pediatri) müayinəsi
- ✓ xəstəliklərin erkən aşkarlanması və profilaktikası
- ✓ ixtisaslaşdırılmış yardım tələb etməyən vəziyyətlərin, xəstəliklərin diaqnostikası və müalicəsi
- ✓ ixtisaslaşdırılmış tibbi yardım tələb edildiyi halda, sığortaolunanların müayinə və müalicəsi üçün göndərişlərin verilməsi
- ✓ hamilə qadınlara doğuşaqədər nəzarət, onların müşahidəsi
- ✓ hamiləlik dövründə, doğuşdan sonrakı dövrdə zahı qadınların müşahidəsi və tələb olunduqda müayinə və müalicə üçün göndərişlərin verilməsi
- ✓ yenidoğulmuşların müşahidəsi və tibbi nəzarəti
- ✓ uşaqların icbari dispanserizasiyası
- ✓ uşaqların milli peyvənd təqviminə əsasən immunizasiyası
- ✓ tibbi profilaktik tədbirlər və tibbi-sanitar maarifləndirmə işinin aparılması





## Fizioterapiya xidmətləri

Fizioterapiya xidmətlərinə sığorta limiti tətbiq olunur. İl ərzində hər bir fizioterapiya xidməti üzrə 10 prosedurdan artıq olmamaq şərti ilə həkimin göndərişi əsasında sığortaolunana xidmət göstərilir.

- ✓ elektroforez
- ✓ fonoforez
- ✓ müalicəvi masaj
- ✓ maqnit terapiya və digər xidmətlər



## Laboratoriya xidmətləri

- ✓ kliniki analizlər
- ✓ biokimyəvi analizlər
- ✓ bakteriooloji analizlər
- ✓ immunoloji analizlər
- ✓ infeksiyaların təyini
- ✓ digər xidmətlər



## İnvaziv radiologiya xidməti

- ✓ angioqrafiya



## Təcili və təxirəsalınmaz tibbi yardım xidmətləri

- ✓ ambulans xidməti
- ✓ ambulator və stasionar şəraitdə təcili və təxirəsalınmaz tibbi yardım xidmətləri



Sığorta limiti - Xidmətlər Zərfində nəzərdə tutulduğu hallarda sığortaolunana təqvim ili müddəti ərzində göstərilən tibbi xidmətlərin say həddidir.



## Stasionar tibbi xidmətlər

Stasionar tibbi xidmət ixtisaslı həkimin göndərişi əsasında və ya təcili və təxirəsalınmaz tibbi yardımın müşayiət vərəqəsi əsasında həyata keçirilir.



- ✓ ixtisaslı həkim müayinəsi
- ✓ instrumental və laborator müayinələr
- ✓ sığortaolunanın stasionarda qaldığı müddətdə dərman və tibbi sərf (xüsusi tibbi sərf daxil olmaqla – endoprotez, stent və s.)
- ✓ xəstəxanadaxili müalicə və cərrahi müdaxilələr
- ✓ invaziv radioloji xidmətlər (angiografiya)
- ✓ fizioterapiya
- ✓ əməliyyat zamanı tələb olunan histopatoloji və sitopatoloji müayinələr
- ✓ palatada yemək xərci, tibb müəssisəsində 12 yaşa qədər uşaqla qalan bir nəfərin yemək xərci



## Stasionarda cərrahi və terapevtik tibbi xidmətlər

Əlillik və ölüm riski olan xəstəliklərin müalicəsi, eləcə də həyati vacib-dəyəri yüksək olan əməliyyatlar Xidmətlər Zərfinə daxildir.

- ✓ anevrizma əməliyyatları
- ✓ baş beyin və beyin qişalarında aparılan əməliyyatlar
- ✓ aorta-koronar şuntlama əməliyyatı
- ✓ anadangəlmə ürəkqüsurlarının cərrahi müalicəsi
- ✓ ağciyər əməliyyatları
- ✓ diafraqmal yırtıqların cərrahi müalicəsi
- ✓ koxlear implant sisteminin yerləşdirilməsi
- ✓ oynaqdaxili endoprotezlərin yerləşdirilməsi
- ✓ prostat vəzidə aparılan əməliyyatlar
- ✓ miokard infarktının müalicəsi
- ✓ beyin insultunun müalicəsi
- ✓ ürəyin işemik xəstəliyinin, ürək çatışmazlığının müalicəsi
- ✓ serebrovaskulyar xəstəliklərin müalicəsi





## İxtisaslaşdırılmış ambulator tibbi xidmətlər

Ambulator tibbi xidmət sığortaolunana həkim göndərişi əsasında göstərilir.

- ✓ ixtisaslı həkimin müayinəsi
- ✓ müvafiq laborator və instrumental müayinələr
- ✓ radioloji xidmətlər (rentgen, USM, KT, MRT və s.)
- ✓ müalicənin təyini, müalicə ilə bağlı məsləhətlərin verilməsi
- ✓ tələb olunduqda sığortaolunanın dispanser müşahidəyə götürülməsi
- ✓ fizioterapiya, müalicəvi masaj xidməti







## Xidmətlər Zərfində dərman təminatı



Stasionar müalicə təcili və təxirəsalınmaz tibbi yardım zamanı istifadə olunan dərman vasitələri təminata daxildir.



Ambulator müalicə üçün həkim tərəfindən resept əsasında təyin olunan dərman vasitələri təminata daxil deyil.



## Xidmətlər Zərfinə daxil olan tibbi xidmətlər hansı tibb müəssisələrində göstərilir?



Bu xidmətlər Tibbi Ərazi Bölmələrini İdarəetmə Birliyinin (TƏBİB) tabeliyində olan dövlət tibb müəssisələrində göstərilir. Həmin tibb müəssisələrində xidmətin göstərilməsi mümkün olmadıqda müqaviləli tibb müəssisələrində göndəriş\* əsasında xidmət göstərilir.



Göndəriş TƏBİB-in tabeliyindəki tibb müəssisəsi tərəfindən verilir.

# Tibbi xidmətlərin göstərilməsi hansı müddətdə həyata keçirilir



Sığortaolunanalara tibbi yardımın göstərilməsi gözləmə müddəti ərzində həyata keçirilir.



ixtisaslı ambulator xidmət üçün göndəriş verildiyi tarixdən 14 gündən gec olmayaraq



instrumental diaqnostik və laborator müayinələr üçün göndəriş verildiyi tarixdən 14 gündən gec olmayaraq

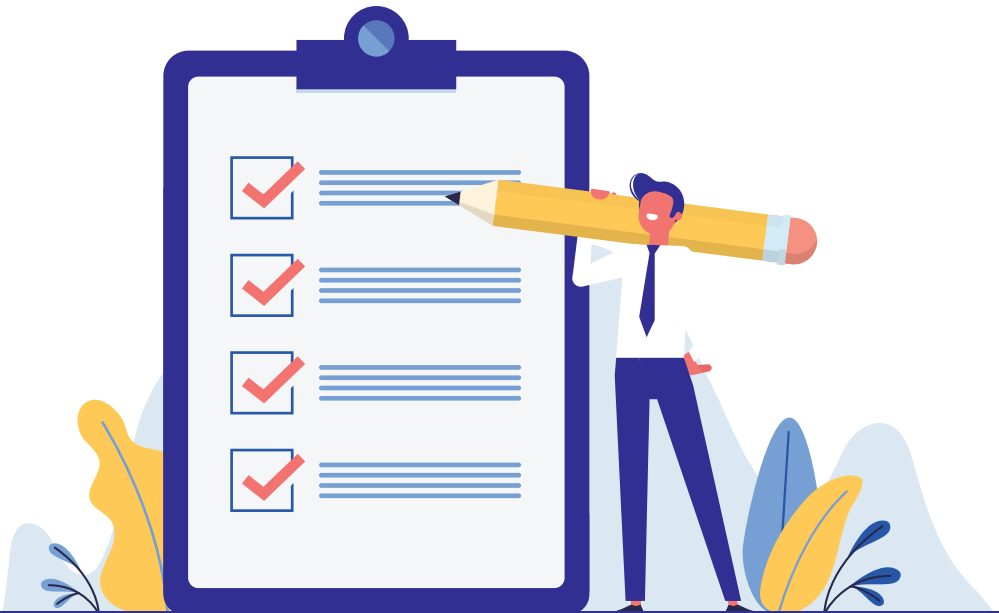


koxlear implant sisteminin və oynaqdaxili endoprotezlərin yerləşdirilməsi istisna olmaqla, planlı stasionar tibbi yardım üçün sığortaolunana göndəriş verildiyi tarixdən 20 gündən gec olmayaraq



## Xidmətlər Zərfinə daxil olan arayışlar

- ✓ 18 yaşa qədər uşaqların sağlamlıq vəziyyətlərinin cari müayinəsi barədə arayış
- ✓ Hərbi xidmətə çağırılanların tibbi müayinəsi barədə arayış



## Xidmətlər Zərfinə daxil olmayan arayışlar



Sürücülüyə yararlı olmaq barədə arayış



Sağlamlıq haqqında iş yerinə təqdim edilən arayış və digər arayış növləri

# Xidmətlər Zərfinə daxil deyil:



Kosmetik prosedurlar



Stomatoloji xidmət



Psixi və davranış pozuntularının müalicəsi



dövlət proqramı ilə təminata alınan xəstəliklərin (onkoloji xəstəliklər, şəkərli diabet, xroniki böyrək çatışmazlığı, talassemiya, hemofiliya, vərəm və s.) müalicəsi



Plastik cərrahiyyə



Orqan transplantasiyası



Süni mayalanma



Qazanılmış immun çatışmazlığı sindromunun müalicəsi (QİÇS)

# Tibbi ərazi bölmələri və həmin bölmələrə daxil olan inzibati ərazilər



- 📍 Ağdam-Ağcabədi TƏB
- 📍 Bakı şəhəri TƏB
- 📍 Bərdə-Yevlax TƏB
- 📍 Cəlilabad-Salyan TƏB
- 📍 Dağlıq Şirvan TƏB
- 📍 Gəncə TƏB
- 📍 Göyçay-Kürdəmir TƏB
- 📍 İmişli-Sabirabad TƏB
- 📍 Quba-Xaçmaz TƏB
- 📍 Lənkəran TƏB
- 📍 Sumqayıt şəhəri TƏB
- 📍 Şəki-Zaqatala TƏB
- 📍 Şəmkir-Tovuz TƏB