

ERKƏN NİKAHIN və QOHUM EVLİLİYİNİN ANA VƏ UŞAQ SAĞLAMLIĞINA MƏNFİ TƏSİRLƏRİ



ERKƏN NİKAH NƏDİR?

Yaşı 18-dən az olan uşaq və ya yeniyetmələrin ailə qurması erkən nikah hesab olunur.

Erkən nikah ailə anlayışını və həyatı hələ kifayət qədər dərk etməmiş, psixoloji cəhətdən ailə quracaq qədər formalaşmamış yeniyetmələrlə bağlanan nikah kimi qəbul edilir.



Erkən nikahın hansı fəsadları var?

Yeniyetmə orqanizmi inkişafda olan orqanizmdir. Buna görə də onun ətraf mühitin neqativ faktorlarına qarşı müqavimət göstərmək qabiliyyəti zəifdir. Erkən nikah nəticəsində isə bir çox xroniki xəstəliklər kəskinləşir və reproduktiv sağlamlıqla (nəsil artırmaq qabiliyyəti) bağlı problemlər yaşanır.

Hamiləlik isə xroniki xəstəliklərin kəskinləşməsi prosesinə daha bir təkan verir. Ümumiyyətlə, yeniyetmə hamilələrin sağlamlıq göstəriciləri aşağıdır.

Yeniyetmə yaşlarında baş verən hamiləlik ana ilə bərabər doğulacaq körpənin sağlamlığı və həyatı üçün də riskli addımdır.

HAMILƏLİYİN YENİYETMƏ ANADA YARATDIĞI FƏSADLAR



Yeniyyətə hamiləliyi 30 % hallarda patoloji doğuşla nəticələnir. Əsas ağırlaşmalar aşağıdakılardır:

- Sürətli doğuş
- Doğuş fəaliyyətinin zəifliyi
- Uşaqlıq boynunun və aralığın cırılması
- Normal yerləşmiş ciftin vaxtından əvvəl ayrılması
- Kliniki dar çanaq
- Hipotonik qanaxmalar (doğuş zamanı və zahılıq dövründə qanaxma)
- Damardaxili laxtalanma sindromu

Yeniyyətə hamiləliyinin dölə mənfi təsirləri:

- ✓ Dölün inkişafının ləngiməsi
- ✓ Dölün hipoksiyası (oksigen aclığı nəticəsində baş verən dəyişikliklər)
- ✓ Çoxsaylı inkişaf qüsurları

YENİYETMƏ HAMİLƏLİYİNİN YENİDOĞULMUŞDA YARATDIĞI FƏSADLAR



Kəllədaxili qansızmalar

Asfiksiya (kəskin tənəffüs çatışmazlığının ən ağır forması)



Pnevmoniya (ağciyərlərin iltihabı)

Anemiya (qanda hemoqlobin səviyyəsinin aşağı olması)



İrinli-septik ağırlaşmalar (infeksiyanın insan orqanizmində yayılması)

Tədqiqatlar göstərir ki, anadangəlmə inkişaf qüsurlarına yeniyetmə anaların uşaqları arasında daha çox rast gəlinir.

Statistikaya görə,

Yeniyetmə hamilələrin doğuş zamanı ölüm riski 20 yaşından yuxarı olan analarla müqayisədə 2 dəfə artıqdır.

Digər yenidoğulmuşlarla müqayisədə yeniyetmə analardan doğulmuş körpələr üzrə ölüm göstəricisi 2 dəfə yüksəkdir.

Erkən nikahların sayı 10 %-ə qədər azalarsa, bu, 70 %-ə qədər ana və uşaq ölümünün azalmasına kömək edər.

QOHUM EVLİLİYİ NƏDİR?

Qohum evliliyi ailə quran şəxslər arasında qan bağlılığının olmasıdır.

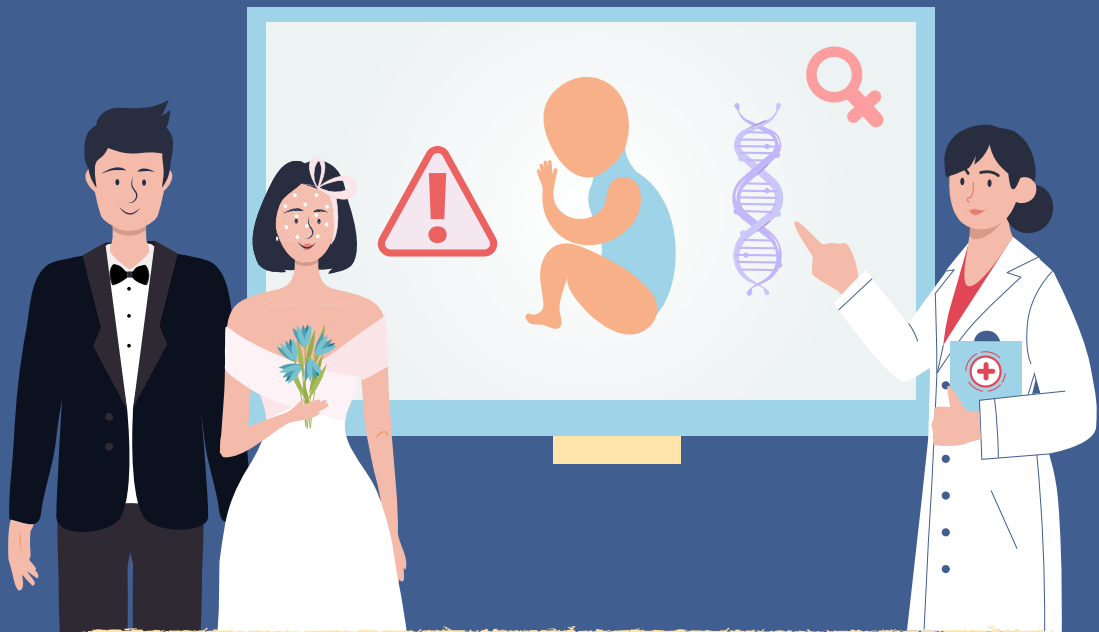
Bacı və qardaşın uşaqlarının bir-biri ilə nikaha daxil olması qohum evliliyi hesab olunur. Nikaha daxil olanlar arasında qan bağlılığı olduqda onların uşaqlarında bir sıra irsi xəstəliklərin meydana çıxması riski artmış olur.

İrsi xəstəliklərdən bəzilərinin əlamətləri uşaq doğulduqdan dərhal sonra müşahidə olunur. Lakin elə irsi xəstəliklər də var ki, insan böyüdükdən sonra əlamətləri meydana çıxır və valideynlər çox vaxt bunun irsi xəstəlik olmasından şübhələnir.

Məsələn,

Hantinqton xoreyası (mərkəzi sinir sisteminin progressivləşən irsi xəstəliyi) - 35 yaşdan sonra

Beyincik ataksiyası - 25 yaşdan sonra



Buna görə də mütləq olaraq cütlüklər evlənməzdən və uşaq dünyaya gətirməzdən əvvəl həkim-genetik tərəfindən müayinə olunmalıdırlar.



QOHUM EVLİLİYİ HANSI XƏSTƏLİKLƏRİN YARANMASINA SƏBƏB OLUR?

Ürək qüsurları

ürəyin və ya əsas qan damarlarının anormal formalaşması nəticəsində yaranan quruluş problemləri

Talassemiya

genetik defekt nəticəsində hemoqlobin sintezinin pozulması və xroniki anemiya ilə xarakterizə olunan irsi qan xəstəliyi

Hemofiliya

qanın laxtalanma xüsusiyyətinin pozulması ilə xarakterizə olunan irsi qan xəstəliyi

Daun sindromu

xromosom sayının normadan artıq olması nəticəsində yaranan irsi xəstəlik

Kistoz fibroz

yuxarı tənəffüs yolları, ağciyərlər, qaraciyər, tər vəziləri, mədəaltı vəzidə ciddi fəsadlara səbəb olan genetik xəstəlik

Vilson-Konovalov xəstəliyi

göz, ürək, qaraciyər, beyin və digər orqanlarda artıq mis toplanması nəticəsində yaranan nadir irsi xəstəlik

Uşaq serebral iflici

beynin zədələnməsinin dərəcəsindən asılı olaraq çox yüngül hərəkət pozğunluğundan əlilliyə qədər gətirib çıxaran xəstəlik

Uşaqlarda nitq, eşitmə və görmə qüsuru

duyğu orqanları ilə bağlı genetik xəstəliklər (Tey-Saks sindromu, Leber sindromu və s.)